

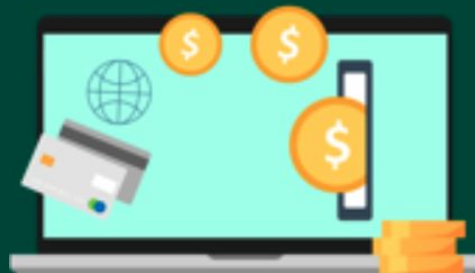
# 綠界超商取貨/電子發票 Shopify Akohub App 操作手冊



ecpay.com.tw



國際平台 · 串連台灣  
最佳在地解決方案



了解更多

於綠界官網點選超商取貨電子發票安裝頁面

## 物流/電子發票金鑰設定流程

Step 1



申請成為  
綠界會員

Step 2



在下方輸入  
Shopify 商店連結  
並點擊安裝

Step 3



輸入綠界物流、  
電子發票金鑰資訊

金鑰取得位置

Step 4



在Shopify上設定  
超取介面

Step 5



開始使用

下載操作手冊

## 安裝物流及電子發票服務

您的商店名稱

.myshopify.com

立即安裝

輸入 Shopify Store URL 並點選「立即安裝」按鈕

- Home
- Orders
- Products
- Customers
- Analytics
- Marketing
- Discounts
- Apps

SALES CHANNELS

- Online Store

Settings

You are about to install 台灣物流超商取貨



taiwan-cvs-s...



台灣物流超商...

App support provided by AkoCommerce

台灣物流超商取貨 will be able to:

View Shopify account data

[View details](#)

Manage products

[View details](#)

Manage orders

[View details](#)

View customers

[View details](#)

Manage marketing

[View details](#)

Manage your Online Store

[View details](#)

To erase your customers' personal information from 台灣物流超商取貨, remove the app. After 48 hours, a request will be sent to 台灣物流超商取貨 to erase this data. [Learn more about data privacy.](#)

Cancel

Install app

# 安裝綠界超取發票 Shopify Akohub App

## 啟用指南

啟用步驟 (1/3)



歡迎來到台灣物流超商取貨 App

請完成以下的步驟來啟用功能

## 您想要什麼樣的服務？

- 僅啟用電子地圖
- 僅電子發票串接
- 超取電子地圖 + 電子發票串接

## 填寫超商取貨資訊

請填寫超商取貨資訊，若尚未申請綠界物流帳號，請點選 [表單](#) 遞補進行申請。  
若您未申請完成，均先不填，待申請完成後再重新設定頁面上。  
若有資訊變更，系統才會正常運作。

- 店到店寄件  大貨寄售

商店代號 Merchant ID

介號 HashKey

介號 HashIV

寄件人 Sender Name

五字內

寄件人電話 Sender Phone

ex. 021234567

寄件人手機 Sender Mobile

ex. 0900000000

## 填寫電子發票資訊

電子發票串接資訊與數位帳不同，若需申請，請前往 [開帳](#)。  
若您未申請完成，均先不填，待申請完成後再重新設定頁面上。  
若有資訊變更，系統才會正常運作。

商店代號 Merchant ID

介號 HashKey

介號 HashIV

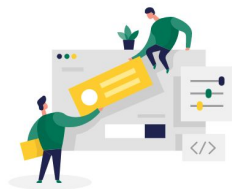
下一步：安裝超取介紹

遇到問題嗎？尋求幫助

選擇啟用服務並填寫綠界物流、電子發票帳號與 API 金鑰資訊

## 啟用步驟 (2/3)

### 安裝超取介面



為您的 Shopify 商店添加超商取貨介面，讓消費者有更順暢的結帳體驗。建議您用大螢幕的裝置進行此步驟的設定

[前往設定](#)

下一步：選擇方案

[Support](#)

設定 Shopify 網站之超取介面



嗨！歡迎來到超取設定模式，以下的指示會帶領你完成設定

1.

拖拉下方的方框至您想要放置超取區塊的位置

Home / Your shopping cart 購物車

[+ 超商 App](#)

## 購物車/Shopping Cart

★ REVIEWS/評價



Sticker Sunny



1



\$1,000.00 x 1

\$1,000.00

Shipping Calculator

Calculate Shipping

填入備註/Order Note

Add Note

小計/Subtotal **\$1,000.00**

重新整理/Update

結帳/Checkout

or [繼續購物/continue shopping](#)

taiwan-cvs-shop process all orders in TWD. While the content of your cart is currently displayed in , you will checkout using TWD at the most current exchange rate.

拖拉超取電子地圖至 Shopify 結帳流程頁面

## 購物車/Shopping Cart

2. 利用左下方的工具客製化您的超取區塊。完成後請按「下一步」

下一步



Sticker Sunny



1



\$1,000.00 x 1

\$1,000.00

★ REVIEWS/評價

Shipping Calculator

Calculate Shipping

填入備註/Order Note

Add Note

小計/Subtotal **\$1,000.00**

運送方式

請選擇運送方式再按下結帳按鈕。全台超取運費 70 元，宅配運費 100 元，其他國家運費請於填寫地址後至次頁查看。



快遞到府 / Express  
1-3 天



台灣超商 / CVS  
2-3 天 (Taiwan Only)

一般

描述

主按鈕

超商區塊

結果

提醒



重新整理/Update

結帳/Checkout

完成超取區塊設定



## 確認您的訂單

	數量	總計
 <p><b>Mini Tote Bag 托特包</b> Black</p> <p>移除</p>	1	NT\$2,580.00



Color picker tool showing a color selection interface with a color wheel, hex code input, and various color options.

Hex: #36719D

RGB: 54 112 157

未選取時按鈕

顏色: #FFFFFF

文字顏色: #36719D

一般 描述 **主按鈕** 超商區塊 結果 提醒

更新購物車

### 運送方式

請選擇運送方式再按下結帳按鈕。

快捷到府 2-5天

台灣超商 2-5天

7-Eleven FamilyMart HiLife

取貨地點  
全家大安金盈店  
台中市大安區中山南路334號1樓

\*超商取件需本人持證件領取，請務必確認下一步驟之收件人及電話正確填寫且可至門市完成取件。

總共: **NT\$2,580.00**

結帳

可自由客製化按鈕顏色、間距、文案說明與支援的超商種類

3. 點選您的「結帳按鈕」。完成後請按「完成設定」

## 購物車/Shopping Cart

上一步

完成設定



Sticker Sunny



1



\$1,000.00 x 1

\$1,000.00

★ REVIEWS/評價

Shipping Calculator

Calculate Shipping

填入備註/Order Note

Add Note

小計/Subtotal **\$1,000.00**

### 運送方式

請選擇運送方式再按下結帳按鈕。全台超取運費 70 元，宅配運費 100 元，其他國家運費請於填寫地址後至次頁查看。



快速到府 / Express  
1-3 天



台灣超商 / CVS  
2-3 天 (Taiwan Only)

重新整理/Update

結帳/Checkout

點選結帳按鈕，確認超取區塊位置

## 購物車/Shopping Cart



Sticker Sunny

1



結帳按鈕

結帳/Checkout

\$1,000.00 x 1  
\$1,000.00

上一步

完成設定

★ REVIEWS/評價

## Shipping Calculator

Calculate Shipping

## 填入備註/Order Note

Add Note

小計/Subtotal **\$1,000.00**

## 運送方式

請選擇運送方式再按下結帳按鈕。全台超取運費 70 元，宅配運費 100 元，其他國家運費請於填寫地址後至次頁查看。

快遞到府 / Express  
1-3 天台灣超商 / CVS  
2-3 天 (Taiwan Only)

重新整理/Update

結帳/Checkout

3. 點選您的「結帳按鈕」。完成後請按「完成設定」

點選「完成設定」按鈕



太好了，您已經完成網頁前台設定

請至 app 完成剩餘步驟

完成 Shopify 網站超取安裝

備註欄

商品總金額

NT\$ 1,680

### 索取發票

有開立統編、使用載具條碼、或捐贈發票需求的消費者，請在下方做選擇。

### 發票類型

👉 電子發票

- 我同意辦理退/換貨時，由本公司代為處理銷售憑證(發票處理/銷售折讓)以加速退款流程

結帳

索取發票

有開立統編、使用載具條碼、或捐贈發票需求的消費者，請在下方做選擇。

發票類型

- 👉 電子發票
- 👉 電子發票 ✓
- 📱 手機條碼載具
- ❤️ 捐贈發票
- 🏢 公司戶發票 (統一發票)

## 電子發票介面與支援發票選項

備註欄

商品總金額

NT\$ 1,680

### 索取發票

有開立統編、使用載具條碼、或捐贈發票需求的消費者，請在下方做選擇。

發票類型

手機條碼載具

手機條碼載具

/1234567

請輸入載具編號

我同意辦理退/換貨時，由本公司代為處理銷售憑證(發票處理/銷售折讓)以加速退款流程

結帳

## 電子發票介面 - 手機條碼載具

備註欄

商品總金額

NT\$ 1,680

### 索取發票

有開立統編、使用載具條碼、或捐贈發票需求的消費者，請在下方做選擇。

發票類型

公司戶發票 (統一發票) ▼

公司名稱

新新股份有限公司

[請從此處開始填寫](#)

統一編號

38165038

公司電話

021339555

公司地址

台北市中山區民權東路三段1號

公司 Email

service@example.com

我同意辦理退/換貨時，由本公司代為處理銷售憑證(發票處理/銷售折讓)以加速退款流程

結帳

## 電子發票介面 - 公司戶統一編號發票

## 選擇 Shopify App 方案

📄 方案均有試用期 7 天

⑤ 貨幣單位: USD

Pro

超商物流

\$29 /月

含每月前 200 單免費訂單處理  
(超過 200 單後每 100 單加收 \$10)  
(超過 1000 單後不另外加收)

選取方案

- ✓ 可支援在地化 Shopify 結帳流程
- ✓ 客製化超商門市電子地圖選取介面樣式
- ✓ 訂單自動帶入取貨門市資訊
- ✓ 超商取貨系統自動化串接
- ✓ 進階訂單管理後台, 自訂顯示資訊
- ✓ 支援超取出貨、列印出貨單功能
- ✓ 自動更新貨態追蹤功能
- ✓ 自動偵測購物車不可超取商品

Business

電子發票

\$29 /月

含每月前 200 單免費訂單處理  
(超過 200 單後每 100 單加收 \$10)  
(超過 1000 單後不另外加收)

選取方案

- ✓ 可支援在地化 Shopify 結帳流程
- ✓ 客製化超商門市電子地圖選取介面樣式
- ✓ 訂單自動帶入取貨門市資訊
- ✓ 支援購物車真發票類型、統編介面
- ✓ 支援電子發票自動化串接
- ✓ 自訂發票開立規則(如付款後立即開立)

Advanced

超商物流+電子發票

\$49 /月

含每月前 200 單免費訂單處理  
(超過 200 單後每 100 單加收 \$10)  
(超過 1000 單後不另外加收)

選取方案

- ✓ 可支援在地化 Shopify 結帳流程
- ✓ 客製化超商門市電子地圖選取介面樣式
- ✓ 訂單自動帶入取貨門市資訊
- ✓ 超商取貨系統自動化串接
- ✓ 進階訂單管理後台, 自訂顯示資訊
- ✓ 支援超取出貨、列印出貨單功能
- ✓ 自動更新貨態追蹤功能
- ✓ 自動偵測購物車不可超取商品
- ✓ 支援購物車真發票類型、統編介面
- ✓ 支援電子發票自動化串接
- ✓ 自訂發票開立規則(如付款後立即開立)
- ✓ 自動計算結帳單的運送方式
- ✓ 支援超取訂單批次出貨與資料傳送
- ✓ 支援店到店與大宗寄寄件類型

## 選取 Shopify App 方案



< 設定

## 超取介面

開關超取介面

超取區塊 隱藏中

顯示

更改介面設計

只顯示超商取貨選項 (隱藏宅配到府)

預設運送方式

宅配到府

超商取貨

超商取貨 按鈕文字

台灣超商 / CVS <br /> 2 - 3 天 (Taiwan Only)

宅配到府 按鈕文字

快遞到府 / Express <br /> 1 - 3 天

說明文字

請選擇運送方式再按下結帳按鈕。全台超取運費 70 元，宅配運費 100 元，其他國家運費

按鈕顏色 (選取狀態下)

#5981C1

按鈕顏色 (未選取狀態下)

#5981C1

使用互動式介面設定

儲存設計

Support

設定自由開關超取區塊並進行進階介面設定

## 發票

### 開立方式

自動開立發票

當滿足您設定的條件，系統會為您自動開立發票

手動開立發票

自行至綠界開立或利用其他方式開立。適合發票開立時間不固定或開立前須人工審核的店家

### 開立規則

付款 後 立即 自動開立發票

儲存

### 發票選項

顧客會在購物車頁面看到這些發票選項，並可從中選擇發票開立方式



電子發票 啟用中



公司戶發票 (統一編號) 啟用中



手機條碼載具 啟用中

停用



捐贈發票 停用

[新增捐贈單位](#) 啟用

可客製化設定 Shopify 自動開立電子發票規則與結帳提供之發票選項 (電子發票、統編發票、手機載具與捐贈發票)

Switch to English version

設定

Q 篩選 訂單

訂單狀態 ▾

付款狀態 ▾

出貨狀態 ▾

更多篩選條件

☆ 儲存篩選條件

↑↓ 排序

 顯示 20 訂單

<input type="checkbox"/>	<b>#TW9800</b> 今天 15:25 <a href="#">超商訂單</a>	600 TWD	<span>Pending</span>	<span>未出貨</span>	超商取貨	<a href="#">出貨</a>
<input type="checkbox"/>	<b>#TW9700</b> 今天 15:17 <a href="#">超商訂單</a>	500 TWD	<span>Pending</span>	<span>未出貨</span>	超商取貨	<a href="#">出貨</a>
<input type="checkbox"/>	<b>#TW9600</b> 今天 15:04	700 TWD	<span>已付款</span>	<span>未出貨</span>	宅配	<a href="#">出貨</a>
<input type="checkbox"/>	<b>#TW9500</b> 今天 14:22	1,000 TWD	<span>已付款</span>	<span>未出貨</span>	宅配	<a href="#">出貨</a>
<input type="checkbox"/>	<b>#TW9400</b> 今天 13:38 <a href="#">超商訂單</a>	500 TWD	<span>Pending</span>	<span>已出貨</span>	超商取貨 <span>超商取貨/上傳成功</span> <span>訂單處理中(已收到訂單資料)</span>	<a href="#">列印出貨單</a>
<input type="checkbox"/>	<b>#TW9300</b> 今天 13:26 <a href="#">超商訂單</a>	1,000 TWD	<span>Pending</span>	<span>已出貨</span>	超商取貨 <span>超商取貨/上傳成功</span> <span>訂單處理中(已收到訂單資料)</span>	<a href="#">列印出貨單</a>

收到訂單後點選出貨，訂單資料便傳送到綠界後台系統。支援貨態顯示與列印出貨單